

## Veranstaltungsübersicht 2015

### 34. Praktische Diabetologie

Neue Insuline

### 7. Interdisziplinäres Stoffwechsel-Colloquium

Ungeklärte Schmerzsyndrome

### 5. Endokrinologisch-Nuklearmedizinisches Symposium

Schilddrüsenerkrankungen als Risikofaktor bei Multimorbidität

### 35. Praktische Diabetologie

Assoziierte Probleme bei Patienten mit Diabetes mellitus und „morbid obesity“

### 17. Welt Diabetes Tag

Warum habe ich Diabetes?

### 17. Endokrinologisches Herbstsymposium

Hormonsubstitution im hohen Lebensalter

[www.stoffwechselzentrum.de/veranstaltungen](http://www.stoffwechselzentrum.de/veranstaltungen)

## Informationen

Die Tagesklinik ist mit allen Einrichtungen zu erreichen

Montag – Donnerstag  
von 08.00 bis 15.00 Uhr

Freitag  
von 08.00 bis 15.00 Uhr

Tel.: 450 553 774  
Fax: 450 553 950

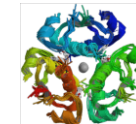
Sie finden darüber hinaus im Interdisziplinären Stoffwechsel-Centrum die

- Diabetes – Ambulanz
- Endokrinologie – Ambulanz
- Schilddrüsen – Ambulanz
- Kompetenzzentrum Seltene Stoffwechselkrankheiten mit Transitions-Sprechstunde
- Psychosomatik – Ambulanz
- Ambulanz für hereditäre Tumorerkrankungen (MEN, vHL, Phakomatosen)



**Interdisziplinäres  
Stoffwechsel-Centrum**  
Prof. Dr. med. U. Plöckinger

### Einladung zur 35. Fortbildungsveranstaltung „Praktische Diabetologie“



### Assoziierte Probleme bei Patienten mit Diabetes und „morbid obesity“

Mittwoch, der 30.09.15  
18.00 – 20.00 Uhr  
Campus Virchow-Klinikum  
Ostring 3 (Vorderseite mit Rampe: Ostring 1)  
Hörsaal Erdgeschoss

Interdisziplinäres Stoffwechsel-Centrum:  
Endokrinologie, Diabetes und Stoffwechsel  
Kompetenzzentrum  
Seltene Stoffwechselkrankheiten

## Programm

### „Praktische Diabetologie“

Assoziierte Probleme bei Patienten mit Diabetes mellitus und „morbid obesity“

- 18:00 Uhr Begrüßung und Einführung  
*Frau Prof. Dr. med. U. Plöckinger*
- 18.05 Uhr Assoziierte Probleme bei Patienten mit Diabetes und „morbid obesity“  
*Herr N. Tiling*
- Interaktives Arbeiten mit Lernerfolgskontrolle
- 19.00 Uhr Besichtigung des Stoffwechsel-Centrums und der Industrierausstellung  
Kleiner Imbiss
- 20.00 Uhr Ende der Veranstaltung

Termin:

Mittwoch, der 30.09.15

18.00 bis 20.00 Uhr

Ort:

Charité, Universitätsmedizin Berlin

Campus Virchow-Klinikum

Ostring 3 (Vorderseite mit Rampe: Ostring 1)

Hörsaal Erdgeschoss

Assistenzpersonal:

Um 17:00 Uhr im 2. OG

Augustenburger Platz 1

13353 Berlin

## Einladung

Wir dürfen Sie ganz herzlich einladen zur 35. Fortbildungsveranstaltung Praktische Diabetologie: "Assoziierte Probleme bei Patienten mit Diabetes mellitus und „morbid obesity“.

Parallel zur Zunahme des Körpergewichts nimmt die Zahl der Menschen mit Typ 2 Diabetes zu. Immer mehr sehen wir Diabetiker mit einem BMI > 40, einer „morbid obesity“. Für die Patienten stellt diese Kombination einen hohen Risikofaktor für weitere Komplikationen dar. Die Essstörung per se, der hohe Insulinbedarf, das hohe Risiko durch Hautinfektionen, die fehlende körperliche Beweglichkeit, all dies macht die Behandlung und Betreuung der Patienten nicht einfacher.

In der Veranstaltung wollen wir Ihnen aufzeigen, woran insbesondere bei diesen Patienten zu denken ist, wie die Probleme zu meistern sind und welche Optionen neben der üblichen therapeutischen Intervention zur Verfügung stehen.

Wie immer bieten wir Ihnen zusätzliche Informationen in Kleingruppen für medizinisches Assistenzpersonal an. Es besteht die Möglichkeit, die Verwendung von Blutzuckermessgeräten und Insulin-Injektionsgeräten zu erlernen. Wir zeigen die korrekte Erhebung von Größe, Gewicht, Berechnung des Body Mass Indexes und die Messung des Taillenumfangs. Die Information und das Wissen Ihrer Mitarbeiter können helfen, Zeit zu sparen.

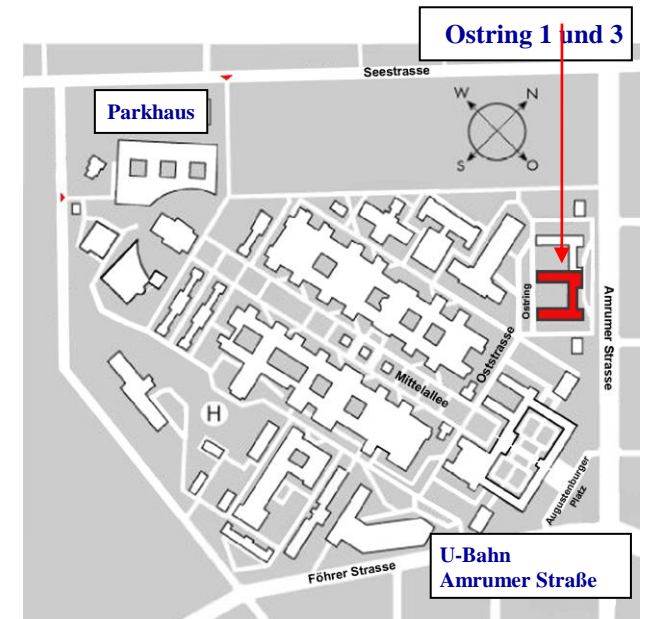
Die Zertifizierung der Veranstaltung wird bei der Ärztekammer Berlin beantragt.

Wir freuen uns darauf, Sie am 30. September begrüßen zu können.

Prof. Dr. med. Ursula Plöckinger

## Lageplan

Gelände Charité  
Campus Virchow-Klinikum



Für Rückfragen steht Ihnen unser Sekretariat gern zur Verfügung:

Tel: 030 / 450 553 552

Fax: 030 / 450 565 903

E-Mail: swc@charite.de

Wir bedanken uns für die freundliche Unterstützung in Form einer Standmiete von jeweils € 550,-:

**Berlin-Chemie AG**  
**LifeScan**  
**Lilly Deutschland GmbH**  
**Abbott GmbH (500,-)**