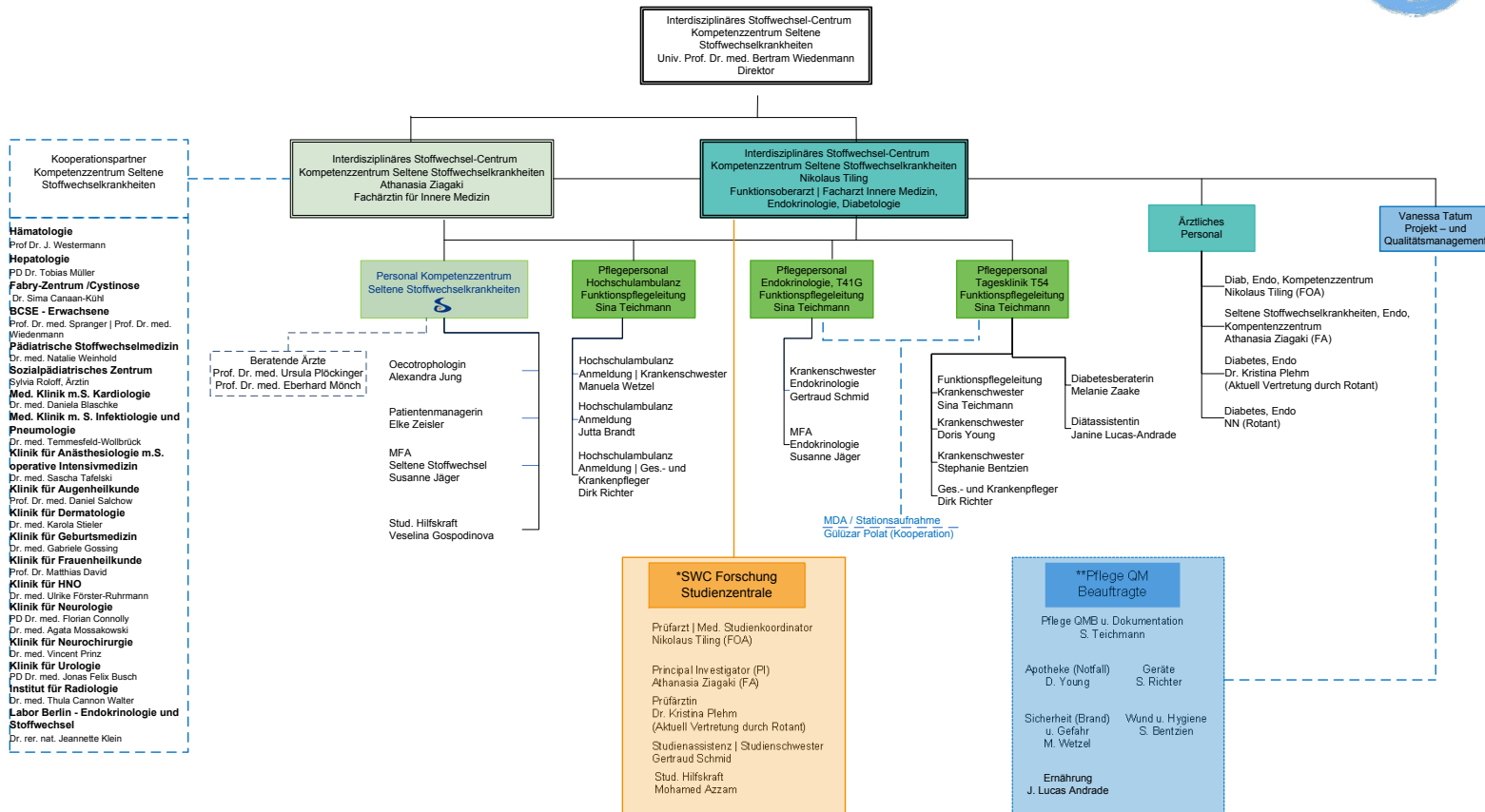


Interdisziplinäres Stoffwechsel-Centrum



Legende:

FOA = Funktionsoberarzt | Endo = Endokrinologie | Diab = Diabetes | EB = Ernährungsberatung | Oeco = Oecotrophologin | DM = Drittmittel | DTK = Diabetes Tagesklinik | Ges.- und Krankenpfleger = Gesundheits- und Krankenpfleger | DB = Diabetesberatung
FA = Facharzt/ärztin | QMB = Qualitätsmanagementbeauftragte | MDA = Medizinische Dokumentationsassistentin | MFA = Medizinischer Fachangestellter | - - - = Kooperation | = Beratern tätig | * Nicht QM zertifizierter Bereich innerhalb des SWCs (siehe QM Anleitung, Norm 4.3) | ** Die Pflege Beauftragten sind von der PCL der Charité und DTK benannt worden (Dok.Nr: 00017). Die Dokumentation wird im SWC QM-System geführt.